

MICROSOFT BUSINESS SOLUTIONS-NAVISION

HANTERING AV XML-DOKUMENT I MICROSOFT® BUSINESS SOLUTIONS-NAVISION®

Extensible Markup Language (XML) är en industristandard som tillåter hantering av informationsrik data. Med XML-portobjekt i Microsoft Navision kan import och export av data i XML-format strömlinjeföras.

FÖRDELAR:

- Underlättar dokumenthantering mellan olika plattformar och databaser
- Förbättrar Microsoft Navisions allmänna prestanda vid hantering av XML-dokument
- Gör det lättare för certifierade Microsoft Partners att skräddarsy hanteringen av XML-dokument i Microsoft Navision

HUVUDFUNKTIONER:

- Med XML-port Designer kan Microsoft Partners skapa egna objekt som mappar data mellan Microsoft Navision och ett visst XML-dokument.
- XML-data kan mappas till tabeller, fält och variabler i C/SIDE.
- Utvecklarna kan använda kod för att styra XML-informationen under import och export.

Med de nya XML-portobjekten i Microsoft Navision är det lätt att utväxla dokument med dina partner. Dessutom förbättrar XML-portlösningens allmänna prestanda vid hantering av XML-dokument, och gör det lättare att skräddarsy datahanteringen med Microsoft Navision.

UNDERLÄTTAR DOKUMENTHANTERING

I dag förväntar sig nästan alla företag att deras affärslösning ska kommunicera snabbt och effektivt med deras leverantörer. Informationshantering med XML är allmänt utbrett eftersom det är lätt att lära sig och att använda, och eftersom det kan fungera med alla typer av plattformar i alla företag.

XML-portarna används för att skapa XML-dokument som innehåller Microsoft Navision-data. När informationen väl är i XML-format kan den lätt skickas till och läsas av en annan applikation. Du kan till exempel skapa en XML-port som innehåller din produktkatalog och prislista och sedan skicka den till dina partner oavsett vilken plattform och databas de använder. Huvudsaken är att de kan läsa XML-dokument.

Med XML-portobjekten kan Microsoft Navision nu erbjuda ett verktyg som förbättrar dokumenthantering. Du kan skapa nya XML-portar för alla dokument du vill utväxla, till exempel en offert, en inköpsorder, en produktkatalog eller en prislista. Processen har strömlinjeförats med XML in-/utmatningsfunktion (I/O). Där man tidigare var tvungen att skriva stora mängder C/AL-kod för att kunna utväxla XML-dokument, kan man nu lätt skapa XML-port-objekt, vilket underlättar dokumentutbyte mellan olika plattformar och databaser.

XML-portar kan också användas för att skapa Microsoft Navision-data baserad på ett XML-dokument. Om du till exempel tar emot ett XML-dokument som innehåller en uppdaterad prislista

från din leverantör, kan du lätt överföra den informationen till rätt plats i Microsoft Navision-programmet.

Överföring av data med XML-port Designer

XML-portar skapas med XML-port Designer. Med det här verktyget kan Microsoft Navision-data (till exempel innehållet i ett fält) placeras i vissa delar av den XML-port som skapas. Genom att använda XML-port Designer kan uppgifter och fält i Microsoft Navision mappas till komponenter och attribut i ett XML-dokument. Det gör det möjligt att överföra data sömlöst från ett format till ett annat.

När man arbetar med XML I/O-funktionen i Microsoft Navision kan ett eller fler av följande verktyg användas:

- **Kodning:** XML-port Designer används för att skapa ett XML-dokument som är så korrekt och så generiskt som möjligt, med hjälp av det gemensamma formatet i Microsoft Navision. Genereringsprocesserna är snabba, användarvänliga och bra på att hantera fel.
- **Avkodning:** När Microsoft Navision tar emot externa XML-dokument, tolkas de snabbt och interaktivt. XML-port Designer bygger en

bro mellan dokumenten och Navisions databas.

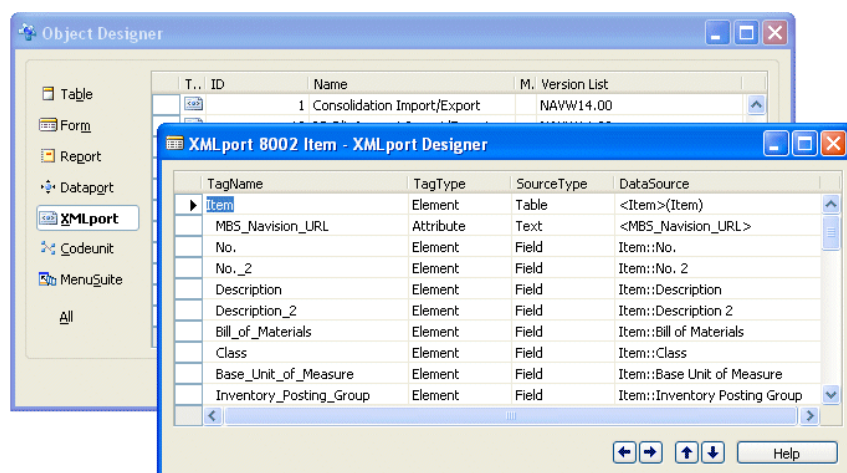
- **Validering:** Valideringen ingår både i kodningen och avkodningen, och säkerställer att XML-portobjektet överensstämmer med datavalideringen i Microsoft Navision.

FÖRBÄTTRA MICROSOFT NAVISIONS ALLMÄNNA PRESTANDA

Generellt förbättrar XML I/O-funktionen Microsoft Navisions allmänna prestanda vid hantering av XML-dokument. Bearbetningstiden är kortare både när du importerar och tar emot ett XML-dokument och när du exporterar eller skickar ett XML-dokument. Det innebär att du kan spara tid och bli effektivare när du utväxlar dokument med dina kunder eller leverantörer.

XML-PORTAR OCH NAVISION COMMERCE GATEWAY

Microsoft Navision Commerce Gateway använder de nya XML-portobjekten i Microsoft Navision. Commerce Gateway ger dig möjlighet att utbyta dokument med andra system och förser dig med en fördefinierad dokumenthanteringsfunktion. Eftersom användningen av XML-portar i Microsoft Navision snabbar på hanteringen av XML-dokument, blir också



Commerce Gateway effektivare. Men vad som är ännu viktigare är att certifierade Microsoft Partners med hjälp av XML-port-funktionen i Microsoft Navision nu kan förbättra och skräddarsy Commerce Gateway snabbare och effektivare.

ANDRA FUNKTIONER I MICROSOFT NAVISION SOM ANVÄNDER XML-PORTAR

Följande funktioner i Microsoft Navision använder XML-port-objekt:

- **Koncerninterna bokningar:** Detta är en ny funktion i Microsoft Navision som hjälper kunder att skapa och genomföra koncerninterna transaktioner mellan flera Microsoft Navision-lösningar och mellan flera företag.
- **Händelserapportering:** Microsoft Navision Händelserapportering är en funktion i Microsoft Navision som används till att skicka e-postmeddelanden till de anställda, leverantörer, partners och kunder för att informera dem och göra dem uppmärksamma på viktiga affärsvillkor.

LÄTTARE ATT SKRÄDDARSY

Certifierade Microsoft Partners har ytterligare ett verktyg för att tillgodose företagets specifika behov. De har nu ett effektivt sätt att anpassa utbytet av XML-dokument i Microsoft Navision och skicka dem till dig snabbare. Med XML I/O-funktionen blir det lättare för dina partner att implementera och att skräddarsy hanteringen av XML-dokument i Microsoft Navision.

Det går snabbare än någonsin att ta emot och att skicka XML-dokument. Och det krävs inte någon lång utbildning för att kunna skapa XML-portar. Det krävs mindre sakkunskap om XML parsers som till exempel DOM (Document Object Model) eller SAX (Simple API for XML). Det är okomplicerat och lätt att lära sig tekniken. En van Navision-användare i företaget skulle kunna utväxla dokument i programmet med XML-port-objekt. Alternativt kan din Microsoft-partner göra det.

Microsoft Navision fortsätter att växa som produkt och blir allt mer komplext. Med XML-portobjekten skapas nya möjligheter för utbyte av dokument.

Dessutom visar det hur noga vi är med att lösningen ska vara så flexibel som möjligt.

OM MICROSOFT BUSINESS SOLUTIONS

Microsoft Business Solutions är en enhet inom Microsoft som erbjuder integrerade system och tjänster i syfte att hjälpa små, medelstora och stora företag att få effektivare kommunikationskanaler till sina kunder, anställda, samarbetspartner och leverantörer. Microsoft Business Solutions system optimerar strategiska affärsrutiner inom administration och hantering av finans, analys, personal, projekt, kundvård, service, leverantörer, e-handel, tillverkning och återförsäljning. Systemen är utformade för att tillhandahålla den information som behövs för att hjälpa våra kunder att bli framgångsrika. Mer information om Microsoft Business Solutions finns på www.microsoft.se/BusinessSolutions.

ADRESS:

Microsoft AB

Box 27

S-164 93 Kista

Tel +46 (0)8 752 56 00

<http://www.microsoft.se/BusinessSolutions>

HUVUDFUNKTIONER	BESKRIVNING
XML-PORTOBJEKT	<ul style="list-style-type: none"> Stömlinjeformar processen för utbyte av XML-data till och från Microsoft Navision.
XML-PORT DESIGNER	<p>Använd XML-port Designer när du vill:</p> <ul style="list-style-type: none"> Utforma de objekt som ska mappa data mellan Microsoft Navision och ett visst XML-dokument. Mappa uppgifter och fält i Microsoft Navision till komponenter och attribut i XML-dokumentet för kunna överföra data sömlöst in och ut i Navision.

SYSTEMKRAV

FÖR ATT FÅ TILLGÅNG TILL DE FUNKTIONER SOM OMNÄMNS I DETTA FAKTABLAD BEHÖVER DU FÖLJANDE MODULER OCH TEKNIKER:	Microsoft Business Solutions–Navision 4.0 eller nyare.
--	--

© 2004 Microsoft Business Solutions ApS, Denmark. Med ensamrätt. Microsoft, Great Plains, Navision, Visual Studio och Windows är antingen registrerade varumärken eller varumärken som tillhör Microsoft Corporation, Great Plains Software, Inc., FRx Software Corporation eller Microsoft Business Solutions ApS eller deras samarbetspartner i USA och/eller andra länder. Great Plains Software, Inc., FRx Software Corporation och Microsoft Business Solutions ApS är dotterbolag till Microsoft Corporation. Namn på existerande företag och produkter som förekommer i detta dokument kan vara varumärken som tillhör respektive ägare. Exempel på företag, organisationer, produkter, domännamn, e-postadresser, logotyper, personer och händelser som förekommer i detta dokument är fiktiva. De avser inget/ingen existerande företag, organisation, produkt, domännamn, e-postadress, logotyp, person eller händelse.